

Professionelle Planung und Realisierung von Rechenzentren und Serverräumen



proRZ

professioneller
Rechenzentrumsbau

proRZ bildet die Schnittstelle zwischen IT und Architektur

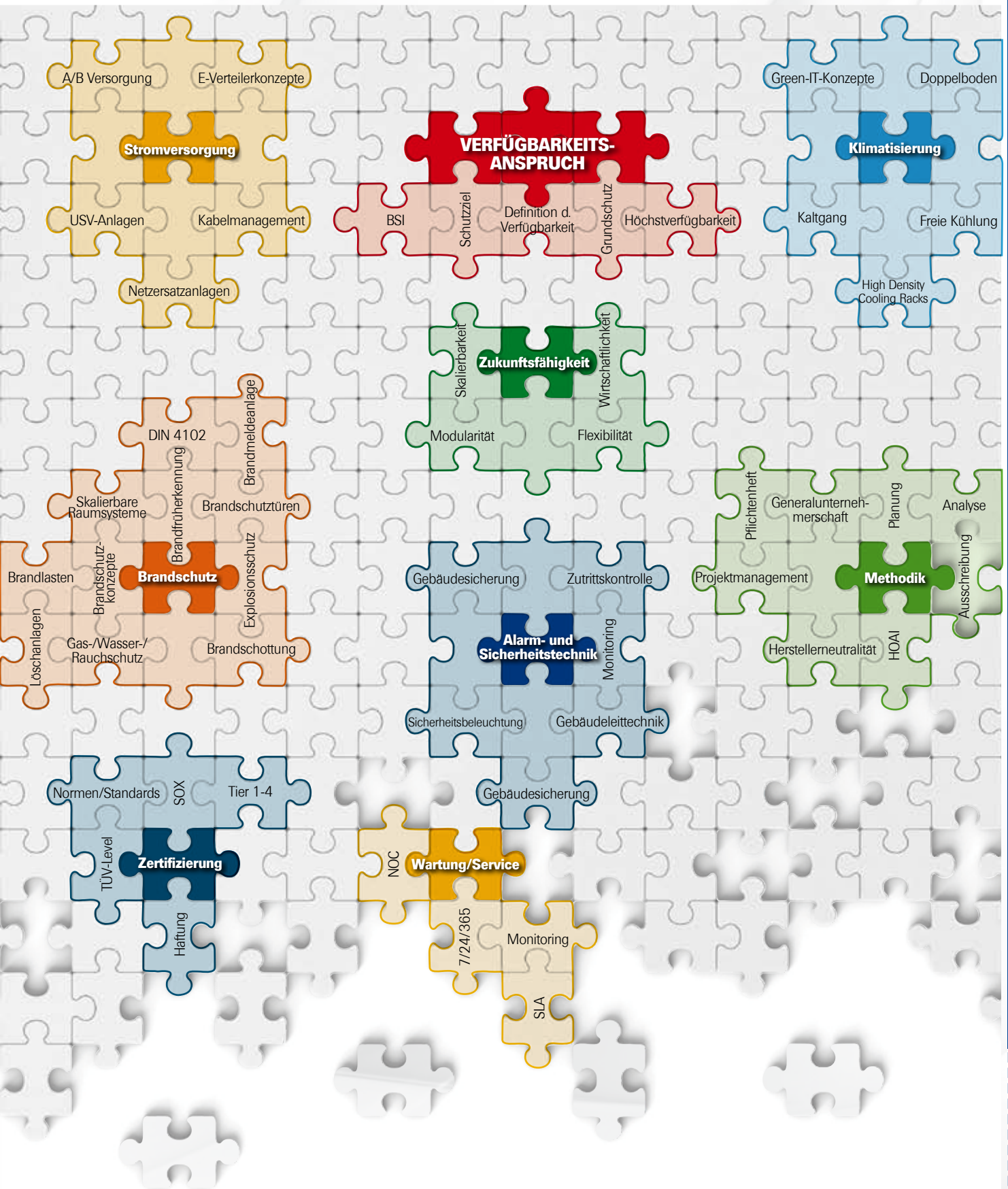
proRZ verfügt über ein erfahrenes Team von Ingenieuren, Architekten, Technikern und Kaufleuten, das sich auf die herstellerneutrale Generalunternehmenschaft von Rechenzentren und Serverräumen spezialisiert hat. Neben der Ausführung bietet proRZ auch herstellerunabhängige Ingenieurdienstleistungen für RZ-Projekte an.

Das Leistungsportfolio orientiert sich an Kunden, die eine sichere und hochverfügbare IT-Infrastruktur erreichen möchten. Die Basisstruktur eines jeden Serverraums und Rechenzentrums stellen optimal aufeinander abgestimmte Klima- und

Elektrokonzepte sowie weitere infrastrukturelle Komponenten dar. Eine sichere IT-Infrastruktur zu erreichen, bedeutet aber auch, Ausfälle von IT-Systemen aufgrund von Elementarschäden durch Brand, Wasser, Rauchgase zu vermeiden. Hier knüpfen die Spezialisten der proRZ mit einem schlüssigen Gesamtkonzept an und bieten Unternehmen ein breites Spektrum an Sicherheitslösungen für jeden Verfügbarkeitsanspruch und jede Größe. proRZ ist nach ISO 9001:2000 zertifiziert, Mitglied der BITKOM (Bundesverband Informationswirtschaft Telekommunikation und neue Medien e.V.) und der ESSA (European Security Systems Association).



Komplexe Aufgaben fordern integrierte Lösungen



proRZ plant und realisiert Rechenzentren und Serverräume maßgeschneidert

proRZ plant und realisiert Rechenzentren in jeder Größenordnung und auf Grundlage des kundenspezifischen Verfügbarkeitsanspruches. Die Feststellung des Bedarfs ist der erste Schritt bei der individuellen Beratung, die für eine qualitätsorientierte Durchführung der Projekte unerlässlich ist.

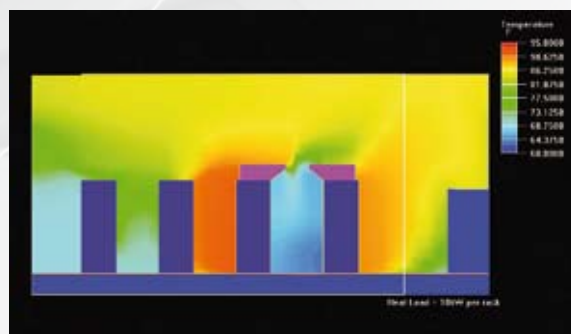
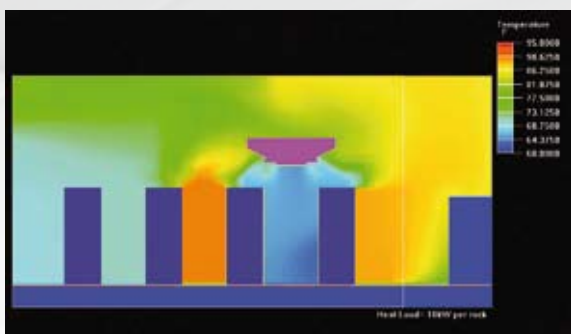
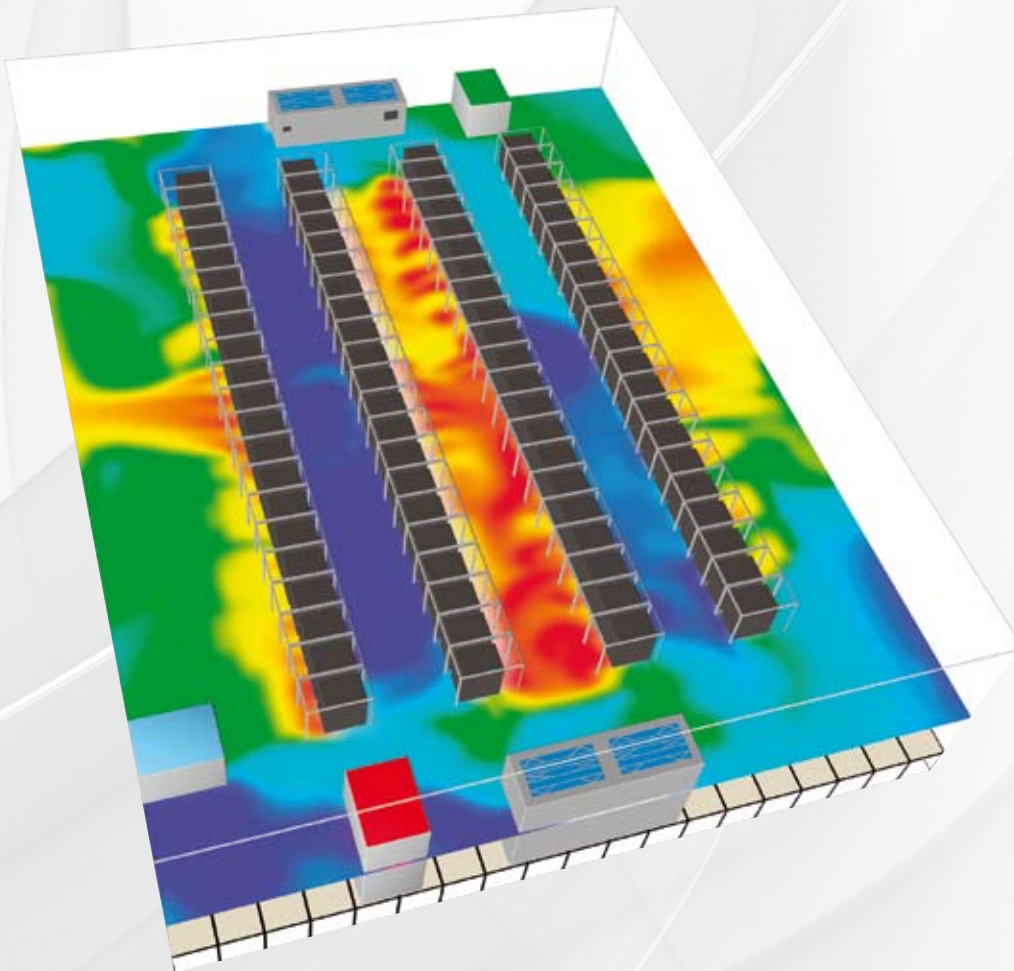
Exakt an dieser Stelle wird auch die Optimierung des Flächenbedarfs sowie die Energie- und Kühlleistung in die Projekte mit eingebunden. Je genauer Analyse und Planung durchgeführt werden, desto effizienter und energiesparender können IT-Infrastrukturen realisiert werden. Besonders hervorzuheben sind die Erfahrungen der proRZ beim Umbau von Serverräumen im laufenden Betrieb.



IT-Infrastrukturen energieeffizient bereitgestellt

Das Wissen um den Zusammenhang zwischen physikalischen, virtuellen Ressourcen und dem Verbrauch von Energie macht proRZ zu einem Partner erster Wahl, wenn es um die Optimierung von IT-Infrastrukturen geht. Umweltfreundlichkeit und auch Energieeffizienz lassen sich nicht über Nacht herbeizaubern. Und auch Rechenzentren und Serverräume werden nicht von heute auf morgen von Stromfressern zu Energiesparwundern.

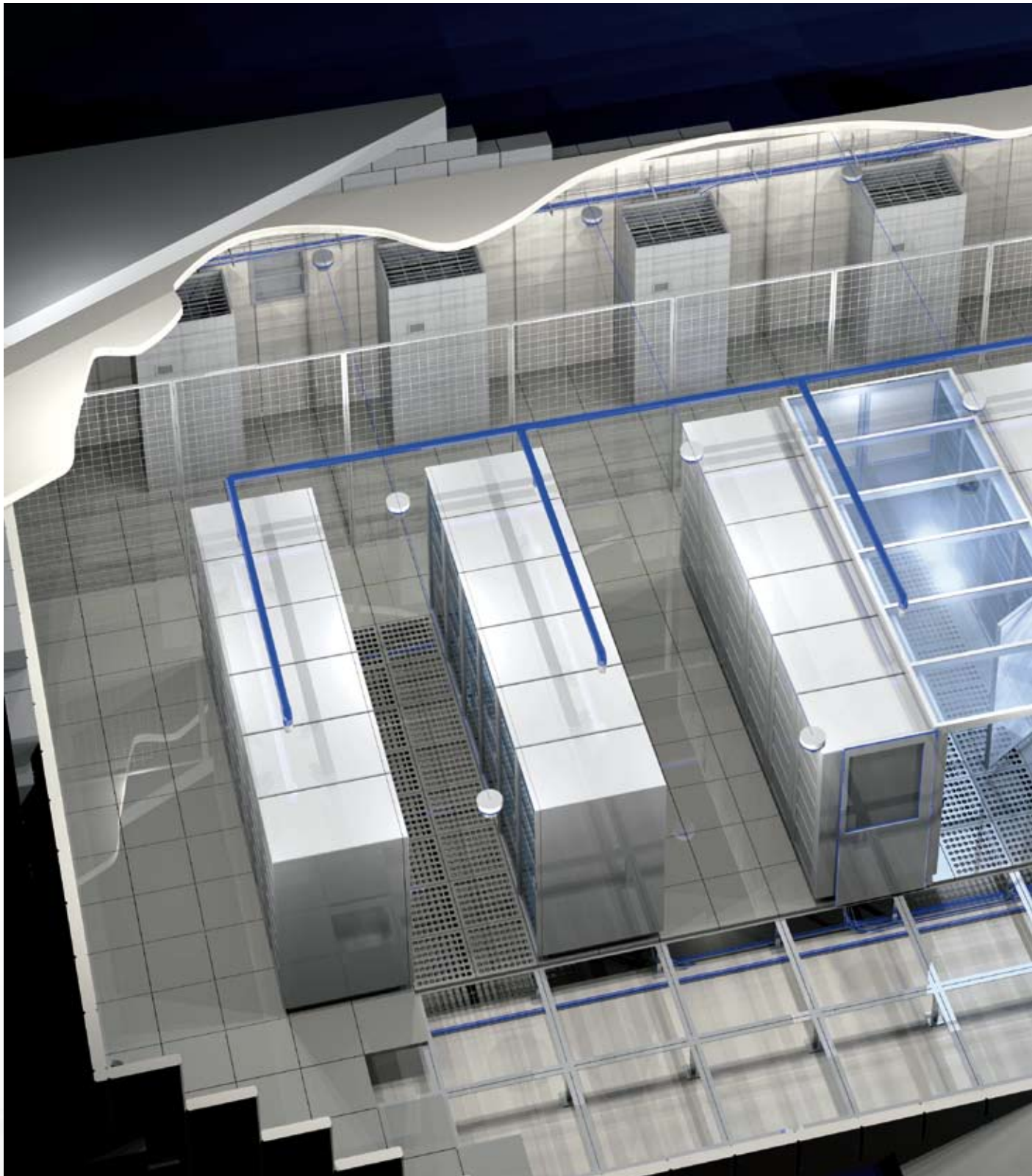
proRZ unterstützt Sie bei der Umgestaltung Ihres bestehenden in einen energieeffizienten bzw. umweltfreundlichen IT-Standort. Dabei wird der RZ-Betrieb und die Effizienz der dafür eingesetzten Energie als ebenso entscheidend erachtet, wie auch die sinnvolle Nutzung von Abwärme. proRZ bietet Ihnen Lösungen zur Optimierung von Luftströmungen an und eruiert, wie Sie Wärmeenergie aus Ihrem Rechenzentrum sinnvoll nutzen können.



Mit freundlicher Genehmigung der KNOT-AG

Schlüsselfertige Rechenzentren und Serverräume

von 1 m² bis über 5.000 m²





DIN EN ISO 9001:2000
Zertifikat: 01 100 071440



Referenzen

Das Expertenteam der proRZ verfügt über gebündeltes Know-how aus über 1.500 Projekten in fast 20 Jahren. Zu den Kunden zählen Unternehmen der Industrie, Telekommunikation, Banken, Versicherungen, aber auch

Energieversorger, Behörden sowie IT-Dienstleister. Weitere branchenspezifische Referenzen finden Sie auch unter www.proRZ.de.

Bezirksamt Steglitz-Zehlendorf in Berlin:

Erfolgreiche Zusammenführung bestehender Netzknotenpunkte an einem hochsicheren Standort



„Wir benötigen eine IT-Infrastruktur, in der eine Vielzahl von Servern große Mengen bürgerrelevanter Daten sicher verarbeiten können. Selbst bei einem Stromausfall oder im Brandfall muss sichergestellt sein, dass alle eingesetzten Fachanwendungen jederzeit abrufbar sind. Dieses Versprechen verpflichtete uns, auf bestehende Maßnahmen aufzusetzen bzw. auch innovative Sicherheitsvorkehrungen in der IT anzustreben“, erklärt Detlev Köhler, Fachbereichsleiter Informationstechnik. „Das uns vorgeschlagene Konzept der proRZ empfahl den vorhandenen Keller im Rathaus Zehlendorf, der bislang 7 Garagenplätze integrierte, als einzig empfehlenswerten IT-Standort.“ Auch ein neues Klimakonzept, das vom dortigen Umweltamt anerkannt wurde, trägt zur Ausfallsicherheit und Zukunftsfähigkeit bei: „Mit Recht können wir von uns behaupten, Green IT zu leben und nicht nur darüber zu diskutieren“, resümiert Detlev Köhler zufrieden.

Holter Regelarmaturen:

Ausfallsichere und zukunftsfähige IT-Strukturen

„Bei allen Ideen darf man schließlich nicht vergessen, dass wir ein mittelständisches Unternehmen und kein Konzern sind. Die Sicherheitslösungen durften keinesfalls überdimensioniert sein und sollten trotzdem auch der zukünftigen IT-Entwicklung bei HORA gerecht werden“, erklärt IT-Leiter Jörg Tews.

„Gefallen hat uns, dass das Projektteam mit unseren Hauslieferanten für Elektro- und Klima so gut harmonisierte. Es war unser Wunsch, dass unser Partner vor Ort auch den anschließenden Service der Klimatisierung übernehmen sollte. Was oftmals in einem Desaster endet, klappte hier insofern gut, da beide Unternehmen tolle Lösungen vorschlugen und jetzt sogar bei dem ein- oder anderen IT-Projekt zusammenarbeiten“, resümiert Jörg Tews zufrieden.



LBS in Münster:

Professioneller Umzug binnen eines Monats

„Uns war wichtig, dass das unterstützende und ausführende Unternehmen clevere Lösungen für die Integration bereits vorhandener Technik in die neu zu schaffende Struktur findet und wir eine skalierbare Lösung für die Betriebsumgebung unserer Serversysteme erhalten“, betonen die IT-Verantwortlichen Bernhard Plagge und Martin Hüser. „Wir hätten uns nicht vorstellen können, dass der eigentliche Umzug binnen eines Monats vonstatten gehen kann und waren positiv überrascht.“



Automobilzulieferer Mubea:

Hochverfügbare IT-Sicherheit als Unternehmensstrategie



„Beeindruckt hat uns die professionelle und gleichzeitig pragmatische Zusammenarbeit mit der proRZ. Wir haben hier partnerschaftlich zusammengearbeitet und sind auf das Ergebnis wahrlich stolz“, so Jürgen Bruns, Leiter IT Mubea Gruppe und Thomas Neu, Leiter Netzwerk Mubea Gruppe.

Gauselmann Gruppe:

130 Tonnen weniger CO₂: Minimale Umweltbelastung und maximale IT-Sicherheit im neuen Rechenzentrum

„Neben den sicherheitstechnischen Aspekten haben wir auch großen Wert auf den Einsatz umweltgerechter Technologien gelegt. In Zeiten globaler Erwärmung ist dies bereits zu einem entscheidenden Wettbewerbsfaktor geworden“, erläutert Christoph Meier, Leiter des Data Centers und Prokurist des BEIT Systemhauses und ergänzt: „Die umweltschonende Auslegung des Rechenzentrums amortisiert innerhalb von zwölf Monaten die zusätzlich entstandenen Kosten und spart jährlich 130 Tonnen CO₂ ein. Dies entspricht dem Verbrauch eines modernen Diesel-PKW der Mittelklasse, mit dem 22-mal die Erde umrundet wird.“



Knipp Medien und Kommunikation GmbH

Neues Rechenzentrum sichert Hochverfügbarkeitslevel



„Wir haben recherchiert und bei verschiedenen Unternehmen angefragt. Entweder bot man uns nur die Analyse und Planung oder nur die Umsetzung an. Wir haben uns für die proRZ entschieden, da dieses Unternehmen über sehr viel Erfahrung in unterschiedlichen Gewerken des RZ-Baus verfügt und wir hier alles aus einer Hand bekommen konnten. Von Vorteil war es ganz sicher auch, dass wir nur einen Ansprechpartner hatten und auf Augenhöhe kommunizieren konnten“, erklären Dr. Oliver Küll, Leiter Projektmanagement und Damian Lusiewicz, Leiter Systemtechnik.

„Bei der Vergabe des Auftrags war klar, dass die Erweiterung des Rechenzentrums nur bei laufendem Betrieb des alten RZ's vorstatten gehen konnte, das weiterhin bestehen sollte. Die Elektrospezialisten von proRZ setzten deshalb eine temporäre NEA ein, sodass schlussendlich die Inbetriebnahme des neuen RZ's problemlos funktionierte. Wir können heute nicht ohne Stolz sagen, dass wir keinen Single Point of Failure haben, da alle wesentlichen Komponenten redundant ausgelegt wurden. Sollte zum Beispiel der regionale Stromversorger keine Energie liefern, übernimmt die USV und die NEA unterbrechungsfrei die Versorgung des gesamten RZ's“, resümiert Damian Lusiewicz zufrieden.

Berufsgenossenschaft Handel und Warendistribution (BGHW):

Mit gutem Beispiel voran - Neues Rechenzentrum sichert IT

„Wir hatten wegen des Alters des Gebäudes Bedenken, eine konventionelle Ertüchtigung der vorhandenen Bausubstanz in Auftrag zu geben und erwarteten eine Lösung, die möglichst wenig Sanierung am Gemäuer mit sich brachte. Das beauftragte Unternehmen proRZ schlug uns deshalb eine ‚Raum-in-Raum‘- Lösung vor, die flexibel montiert und erweitert bzw. verlegt werden kann und nahezu keine Anforderung an die Gebäudestrukturen stellt.“

„Wir wollten unter allen Umständen einen ‚Worst Case‘ vermeiden und das bedeutete auch, alte Strukturen aufzubrechen und neue Wege zu gehen. Diese Umsetzung ist uns neben unserer eigenen permanenten Verbesserung auch mit Unterstützung der proRZ gelungen“, schlussfolgert Manfred Brinkhoff zufrieden.



Service & Wartung

Auch bei Service & Wartung sind Kunden der proRZ in guten Händen: Das Network Operation Center (NOC) der RZ-Services, einem Schwesterunternehmen der proRZ Rechenzentrumsbau, sorgt rund um die Uhr für den reibungslosen Ablauf der kundenspezifischen IT.

Hochqualifizierte Mitarbeiter greifen regulierend ein, bevor Arbeitsabläufe gestört werden. Das Network Operation Center überwacht alle vereinbarten Systeme, Applikationen und Dienste und leitet gegebenenfalls die individuell abgestimmten Eskalationsroutinen ein.



Folgende Tätigkeiten können über das NOC der RZ-Services erbracht werden:

- ⊞ 24 x 7 Verfügbarkeit an 365 Tagen im Jahr
- ⊞ permanente Überwachung des Netzwerks
- ⊞ permanente Überwachung von Rechenzentrumsdiensten
- ⊞ ständige Rufbereitschaft
- ⊞ Fehlerbehandlung und Störungsmeldung
- ⊞ Beseitigung der aufgetretenen Fehler und Störungen
- ⊞ Auswertung der erbrachten Leistungen
- ⊞ Eskalations- und Beschwerdemanagement
- ⊞ Dokumentation aller Vorfälle

Eine Testversion des NOC der RZ-Services können Sie sich gerne über den gesicherten Online-Plattform-Zugang www.datacenter.prorz.com ansehen.



Auszug aus den Referenzen der proRZ

AS. Création Tapeten AG · Gummersbach, ACO Severin Ahlmann GmbH & Co. KG · Büdelsdorf, apetito AG · Rheine, APPEL Feinkost GmbH & Co. KG · Cuxhaven, ARAB-Bank · Amman (Jordanien), ARAG IT GmbH · Düsseldorf, Arnold André GmbH & Co. KG · Bünde, Aschendorff Medien GmbH & Co. KG · Münster, Baden-Württembergische Krankenhausgesellschaft e.V. · Stuttgart, Baker & McKenzie · Frankfurt a.M., Bally Wulff Automaten GmbH · Berlin, Bank für Kirche · Paderborn, Bartec GmbH · Bad Mergentheim, Bau- und Liegenschaftsbetrieb NRW · Krefeld/Köln/Düsseldorf/Duisburg/ Münster/Dortmund/Bonn, Bauer Kompressoren GmbH · München, Bayerischer Rundfunk · München, Bayerisches Landesamt für Steuern · Nürnberg, Beiselen GmbH · Ulm, BEIT Systemhaus GmbH · Espelkamp, Bezirksverwaltung Steglitz-Zehlendorf · Berlin, BGHW Berufsgenossenschaft Handel und Warendistribution · Bonn/Mannheim, Borbet Leichtmetallräder GmbH · Hallenberg-Hesborn, BORnet GmbH · Borken, Bundesnetzagentur (BNA) · Mainz, Cag Gemini Systems GmbH Dräger Werke · Lübeck, Caritas-Krankenhaus · Bad Mergentheim, Casanin AG · Buchrain, CLAAS Saalgau GmbH · Bad Saalgau, ComBOTS AG · Continentale Krankenversicherung a.G. · Dortmund, Data Facility GmbH · Wuppertal, dbh Logistics IT AG · Bremen, DEGEWO AG · Berlin, DEGUSSA AG · Düsseldorf, Deutsche Land Property Management GmbH · Frankfurt a.M., Deutsche Post Com GmbH · Darmstadt, Deutsche Schiffsbank AG · Bremen, DFG Deutsche Forschungsgemeinschaft GmbH · Bonn, Die Johanniter SCK GmbH · Berlin, DM-Logistics · A-Enns, Druck- und Verlagshaus · Dresden, EgePlast GmbH · Greven, E.G.O. Control Systems GmbH · Balingen, Egon Großhaus GmbH & Co. KG · Lennestadt, EHA Spezialmaschinenbau GmbH · Steffenberg, Electrolux Deutschland GmbH · Nürnberg, HORA Holter Regelarmaturen GmbH & Co. KG · Schloß Holte-Stukenbrock, Hörmann KG · Steinhagen, Erndtebrück, Ernst & Young AG · Eschborn, Erwin Müller GmbH · Lingen, Europa Apotheek Venlo BV · Venlo, Europäische Zentralbank · Frankfurt, EVE Elektronik Vertrieb GmbH · Emsdetten, Ewald Euscher GmbH & Co. KG · Bielefeld, Fachhochschule · Bielefeld, FERCHAU Engineering GmbH · Gummersbach, Fortis Consumer Finance Deutschland · Essen, Gedas (FRAPORT AG) · Frankfurt a.M., Fraunhofer Institut Toxikologie und Experimentelle Medizin · Hannover/München, Friedrich-Flick-Stiftung · A-Wien, Fingers Feinkost GmbH & Co. KG · Oranienbaum, gb Meesenburg oHG · Gütersloh, GEKA Brush GmbH · Bechhofen, Geologischer Dienst NRW · Krefeld, GfD Gesellschaft für Datenverarbeitung mbH · Wermelskirchen, Global Net · Frankfurt a.M., Grünbeck Wasseraufbereitung GmbH · Höchststadt/Donau, GUK Gemeinnützige Urlaubskasse für das Maler- und Lackierhandwerk · Wiesbaden, HAL Aluminiumguss Leipzig GmbH · Leipzig, Hapimag AG · Baar, HeLi NET Telekommunikation GmbH & Co. KG · Hamm, Helmholtz UFZ GmbH · Leipzig, Hermann Hagemeyer GmbH & Co. KG · Minden/Westfalen, HKM Hüttenwerke Krupp Mannesmann GmbH · Duisburg, Hochschulrechenzentrum Philipps Universität · Marburg, HORA Holter Regelarmaturen GmbH & Co. KG · Schloß Holte-Stukenbrock, Hörmann KG · Steinhagen, Hormann Nederland BV · MB Barneveld, HUF Haus · Cobham/ Surrey (UK), HUF Haus Finanzierungsservice GmbH · Kleinmachnow/Berlin, HUF Haus GmbH & Co. KG · Hartenfels, Humboldt Wedag AG · Köln, ICSmedia GmbH · Münster, IFB AG · Köln, IHK Industrie- und Handelskammer · Aschaffenburg, Imperial Werke · Gütersloh, InfraserV GmbH & Co. Hoechst KG · Hoechst, Itebo GmbH · Osnabrück, itec Solingen GmbH · Solingen, Jacobs Projects GmbH · Köln, Josef Blassinger GmbH & Co. KG · Ostfildern, Jowat AG · Detmold/CH, Kapp GmbH & Co. KG · Coburg, Karl Marbach GmbH & Co. KG · Heilbronn, kdV Kommunale Datenverarbeitungszentrale · Frechen, KiK Textilien und Non-Food GmbH · Bönen, klickTel AG · Essen, Klingelnberg GmbH · Hückeswagen, Klinikum · Darmstadt, Klinikum · Dernbach, Knipex-Werk · Wuppertal, Knipp Medien und Kommunikation GmbH · Dortmund, KÖTTER GmbH & Co. KG Verwaltungsdienstleistungen · Essen, Kreis Ostholstein · Eutin, Kreissparkasse Westerwald · Bad Marienberg, KROHNE Messtechnik GmbH & Co. KG · Duisburg, Kronos AG · Neutraubling, Landeshauptstadt Potsdam · Potsdam, Landkreis Leer · Leer, Landkreis Soltau-Falingbostel · Bad Falingbostel, Landkreis Wittmund · Wittmund, LBS Westdeutsche Landesbausparkasse · Münster, LEAR Corporation GmbH · Köln/ Wuppertal/Bersenbrück/Saarouis/Tachov, Lechler GmbH · Metzingen, Linde + Wiemann GmbH KG · Dillenburg, Linhardt Metallwarenfabrik GmbH & Co. KG · Viechtach, Loewe Opta · Kronach, MAN Invest · Pfäffikon, manroland AG · Mühlheim am Main, Maria Clementine Martin Klosterfrau Vertriebsgesellschaft mbH · Köln, Marquard & Bahls AG · Hamburg, Marquardt GmbH · Rietheim, Martinswerk GmbH · Bergheim, Max Schlatterer GmbH · Herbrechtingen, Max-Delbrück-Centrum · Berlin, MediSeal GmbH · Schloss Holte, Merck KGaA · Darmstadt, Messer Informations Services · Groß-Umstadt, Metso Lindemann GmbH · Düsseldorf, MIGROS · CH-St. Gallen, M-net Telekommunikations GmbH · München, Muhr und Bender KG · Attendorn, MultiTecParc · Mainz, Münchner Bank eG · München, NUR DIE GmbH · Rheine, PCK-Raffinerie GmbH · Schwedt, Peter Hahn GmbH · Winterbach, Pfeifer & Langen KG · Köln, Polyplast Müller GmbH · Straelen, prego services GmbH · Ludwigshafen, Psychiatrisches Zentrum Nordbaden · Wiesloch, PUMA AG · Herzogenaurach, Reifenhäuser GmbH & Co. KG · Troisdorf, REMONDIS Assets & Services GmbH & Co. KG · Lünen, Rhein West Güterverkehr GmbH · Emsdetten, Rhein-Main-Rohrleitungstransportgesellschaft mbH · Köln-Godorf, Rhein-Neckar-Verkehrsbetriebe GmbH · Mannheim, RHÖN KLINIKUM AG · Bad Neustadt/Saale, Riedel GmbH · Wuppertal, Rottendorf Pharma GmbH · Ennigerloh, SAGAFLO AG · Baunatal, SAME DEUTZ-Fahr Deutschland GmbH · Lauingen, Saturn Petfood B.V. · Hattem, Saturn Petfood GmbH · Bremen, ScanPlus GmbH · Ulm, Schering AG · Berlin, Schlotterer rollcom.de GmbH & Co. KG · Bodelshausen, Schüco International KG · Bielefeld, SCI Systems GmbH · Bünde, SERVICE plus GmbH · Neumünster, SERVOX AG · Troisdorf, SGL CARBON GmbH · Meitingen, SkodaAuto Deutschland GmbH · Weiterstadt, SMS Demag AG · Hilchenbach-Dahlbruch, Sparkasse Trier · Trier, Speidel GmbH & Co. KG · Göppingen, St. Josef-Krankenhaus · Berlin, St. Marien Krankenhaus · Ahaus, St. Marien-Hospital Borken GmbH · Borken, Stadt Aschaffenburg · Aschaffenburg, Stadtparkasse Schwedt · Schwedt, Stadtverwaltung Lübbecke · Lübbecke, Stadtverwaltung Tuttingen · Tuttingen, Stadtwerke Forchheim · Forchheim, Stadtwerke Greven · Greven, Stadtwerke Münster · Münster, StepCom AG · Zürich, TAKATA PETRI AG · Berlin, TEDI GmbH & Co. KG · Dortmund, TELEPAXX Software GmbH · Büchenbach, terra Handels- und Speditionsgesellschaft mbH · Buchholz, Textilkontor Walter Seidensticker GmbH & Co. KG · Bielefeld, TOTAL Bitumen Deutschland GmbH · Brunsbüttel, TOTAL Deutschland GmbH · Berlin/Düsseldorf, TURM-Sahne GmbH · Oldenburg, UKM Fahrzeugteile GmbH · Reinsberg, Umdasch AG · Amstetten, Uniklinikum Düsseldorf · Düsseldorf, Uniklinikum Münster · Münster, Universitätsklinikum · Heidelberg, Universität Oldenburg · Oldenburg, Universität Paderborn · Paderborn, Universitätsklinikum Gießen und Marburg GmbH · Marburg, Universitätsklinikum Leipzig · Leipzig, useBIT GmbH · Kassel, Vacansoleil · NL-Eindhoven, Van der Moolen Effecten Specialist · Köln, Verbandsgemeindeverwaltung Kirchen · Kirchen/Sieg, Viega GmbH & Co. KG · Attendorn, voestalpine Draht Finsterwalde GmbH · Finsterwalde, Vollblutzucht/DVR · Köln, von Bodelschwingsche Anstalt Bethel · Bielefeld, wbg Nürnberg GmbH · Nürnberg, WEBDE AG · Karlsruhe, Wenker GmbH · Ahaus, Wera Werk Hermann Werner GmbH & Co. KG · Wuppertal, Westwaldbank · Bad Marienberg · Hachenburg, Westfälische Fleischwarenfabrik Stockmeyer GmbH · Sassenberg-Füchter, WIHA Werkzeuge GmbH · Schonach, Wincor Nixdorf International GmbH · Austin/Texas/Berlin/Shanghai, Winkhaus Data GmbH · Telgte, WL BANK AG · Münster, Woodward Governy Germany GmbH · Aken, zeb/rolfes.schierenbeckassociates · Münster/Frankfurt a.M./Hamburg/Budapest/ Zürich, Zur Rose AG · Frauenfeld



proRZ

professioneller
Rechenzentrumsbau

proRZ Rechenzentrumsbau GmbH
Industriestraße 41
D-57518 Betzdorf/Sieg

Phone: +49 (0) 2741 93 21-0
Fax: +49 (0) 2741 93 21 - 111
info@proRZ-group.com · www.proRZ.com